



bioLogic®

DER MENSCH IM MITTELPUNKT



BIOLOGIC® MODULE



Kommunikations-
kompetenz

„Die bioLogic
der *anderen*“

2

Persönlicher Nutzen
Geschäft wie Privat

„*Meine* bioLogic“

1

MODUL HR – PERSÖNLICHKEITSORIENTIERTE FÜHRUNG

**„Führen ist die Kunst, den Schlüssel zu finden,
der die Schatztruhe des Mitarbeiters aufschließt.“**

Dr. Anselm Grün, Bestseller-Autor,
Leiter einer Abtei, Chef von 300 Mitarbeitern

Dauer: 2 Schulungstage (á 7 – 8 Stunden)

Teilnehmerzahl: 5 – 15 Teilnehmer

Lehrmittel: Workbook „Modul HR – Persönlichkeitsorientierte Führung
mit der bioLogic®“
bioGram®-Namensschild
Inlet: Praxisleitfaden zur Persönlichkeitsorientierten
Führung
Teilnehmerurkunde

Themengebiete: Warum die traditionelle Führung ausgedient hat
Zur Notwendigkeit der Führung von Menschen
Bedeutung der Führung für Ihren Unternehmenserfolg
Das Führen perfektionieren?
Grundlagenwissen zur bioLogic® (Wiederholung)
Führung nach der bioLogic®
Erfolgsfaktor „Fachkompetenz“
Erfolgsfaktor „Persönlichkeit“
 Perfekte Selbstführung
 Beziehungs-Management mit Magnetwirkung
 Kommunikation mit Überzeugungskraft
 Die Außenwirkung der Persönlichkeit
Erfolgsfaktor: Führungs-Aufgaben



MODUL HR – PERSÖNLICHKEITSORIENTIERTE FÜHRUNG

Setzen Sie die bioLogic® gezielt im Führungsalltag ein und lernen Sie:

..Ihre eigene **Denk-** und **Arbeitsweise** kennen und setzen Sie Ihre **Stärken** und **Potentiale** im Rahmen Ihrer **Führungsaufgaben** gezielt ein. Durch den erfolgreichen Einsatz des bioLogic®-Konzeptes können Sie im Berufsalltag beispielsweise auf folgende Fähigkeiten zurückgreifen:

- ✓ **Stärken** und **Entwicklungspotential** der Mitarbeiter erkennen
- ✓ **Grundlagen** der **Motivation** und der **Motivationsförderung**
- ✓ **Teambuilding**-Maßnahmen erfolgreich einsetzen
- ✓ Herausfordernde **Gespräche souverän** meistern
- ✓ **Emotionale Dimension** von **Führen** und **Geführt werden** einschätzen
- ✓ **Konflikte** lösen und **Mediation** anbieten

Einstellungs-Ziele Modul HR:

- ✓ Akzeptanz für die Individualität und Andersartigkeit von Mitarbeitern fördern im Sinne des Grundsatzes „**Ich bin okay – Du bist okay**“
- ✓ Offenheit für neue Wege im **Umgang** mit den **Mitarbeitern, die anders ticken** als man selbst
- ✓ Die Nutzung der **bioLogic®** zur **Erreichung** eigener **Führungsziele** muss immer zu einem **Win-win** führen
- ✓ Herstellen einer **emotionalen Mitarbeiterbindung** an das Unternehmen, durch **persönlichkeitsorientiertes Führungsverhalten**

Wissens-Ziele Modul HR:

- ✓ **Grenzen** der **klassischen Personalführung** erkennen
- ✓ Wissen was **Persönlichkeitsorientierte Führung** ist
- ✓ Die Bedeutung der **Denk- und Arbeitsweise** nach der **bioLogic®** erkennen
- ✓ **Grund-** und **Sozialmotive** für die drei bioLogic®-Grundtypen
- ✓ bioLogic®-gerechte **Durchführung** von **Mitarbeitergesprächen**
- ✓ bioLogic®-gerechte Gestaltung der **Personalentwicklung**

Was das Seminar nicht leisten kann: eine exakte Gebrauchsanleitung, mit der man Menschen jeden Tag zu 110%iger Leistung bewegen kann

MODUL HR – PERSÖNLICHKEITSORIENTIERTE FÜHRUNG

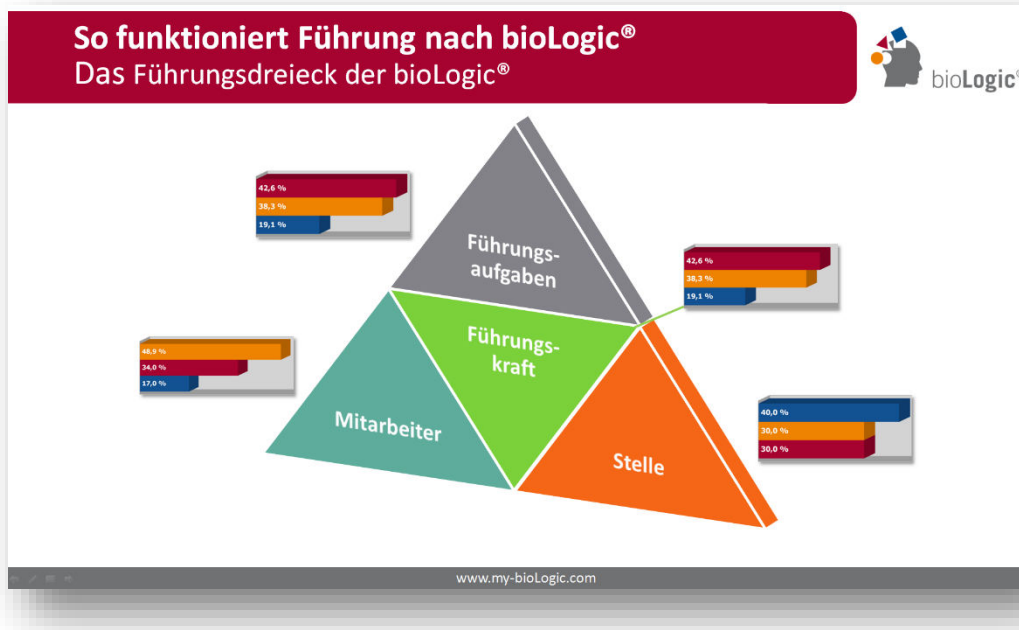


Aufgabe der Führungskraft ist es, das **perfekte Zusammenspiel** der Komponenten „Ich“, „Wir“ sowie der „Aufgabe“ zu gewährleisten. Das erfordert nicht nur die **Kenntnis** über die **Motivationslage** der **Mitarbeiter** sondern auch das **Beherrschen** essentieller **Führungsaufgaben** wie z. B. Motivieren und Delegieren.



Das Konzept der Persönlichkeitsorientierten Führung mit der bioLogic® fokussiert sich auf die **drei Säulen des Führungserfolgs**. Nur wenn die Komponenten „**Fachkompetenz**“ „**Persönlichkeit der Führungskraft**“ und „**Führungsaufgaben**“ perfekt ineinander greifen, ist die Führungsleistung optimal. Auch in diesem **Zusammenhang** ist jedoch ein Verständnis für die **Individualität** der **Mitarbeiter** sowie den Umgang mit verschiedenen Motivationsgrundlagen entscheidend.

MODUL HR – PERSÖNLICHKEITSORIENTIERTE FÜHRUNG



Ein weiteres Kernstück der Mitarbeiterführung aus Sicht der bioLogic® ist die **Optimierung** der **Elemente** des **Führungsdreiecks** der bioLogic®. Hier wird dem Teilnehmer vermittelt, dass sowohl die **Führungskraft**, der **Mitarbeiter** als auch die **Führungsaufgaben** sowie die **Stelle** gewisse **Charakteristika** der **bioLogic®** aufweisen, die in **Einklang gebracht** werden müssen.

MODUL HR – PERSÖNLICHKEITSORIENTIERTE FÜHRUNG

Erkenntnisse nach dem Seminar „Modul HR – Persönlichkeitsorientierte Führung mit der bioLogic®“:

- ✓ **Das konventionelle Führen ist überholt**, da Mitarbeiter ihren Chefs auf Augenhöhe begegnen sollten und nicht in Form eines Über-Unterordnungs-Verhältnisses
- ✓ Eine Führungskraft muss die **zwei Grund-Bedürfnisse einer Gruppe erfüllen**: die Gruppe mit ihren Qualitäten als Führungskraft weiterbringen (**Respekt-Ebene**) und gleichzeitig als Identifikationsfigur für die Gruppenmitglieder dienen (**Sympathie-Ebene**)
- ✓ Es besteht eine **Wechselbeziehung zwischen Führungsverhalten, Mitarbeiterzufriedenheit und Kundenzufriedenheit**
- ✓ Führungskräfte brauchen **Hard skills** (Fachkompetenz) und **Soft Skills** (Emotionale Intelligenz, Kommunikationsfähigkeit)
- ✓ Nach dem **Führungs-Dreieck der bioLogic®** gilt es eine **Passung bezüglich der bioLogic®-Strukturen herzustellen**, und zwar zwischen Führungskraft und Führungsaufgaben, Führungskraft und Mitarbeiter sowie zwischen Mitarbeiter und Stelle
- ✓ Die **drei Säulen des Führungserfolgs** mit der bioLogic® bestehen aus: **Fachkompetenz/Berufserfahrung, Charakter/Persönlichkeit** und der **Bewältigung konkreter Führungsaufgaben**
- ✓ **Hohe Fachkompetenz alle reicht nicht aus**, um eine erfolgreiche Führungskraft zu werden
- ✓ Die **Persönlichkeit einer Führungskraft** wird durch die **Qualität der Selbstführung, das Beziehungs-Management** und die **Kommunikations-Kompetenzen** gebildet
- ✓ Die Beziehung zwischen Führungskraft und Mitarbeiter sollte so sein, dass **die Mitarbeiter dem vorausgehenden Vorgesetzten „freiwillig“ folgen**.
- ✓ Die Qualität der Beziehung kann über die **Sympathie-Respekt-Waage der bioLogic®** gesteuert werden.
- ✓ Die bioLogic® hat eine eigene **Führungskommunikations-Kultur** entwickelt
- ✓ Generell: **Jeder Mitarbeiter** bekommt die **„Ansprache“**, die zu seiner **bioLogic® passt**. Dies gilt auch für die angewendeten **Gesprächs- und Argumentations-Techniken**.